

Instalacja

- a) Pobranie i instalacja programu ze strony [SOFTLINE](#)
- b) Jest to wersja demo (działa przez okres jednego miesiąca. W przypadku zakupu wystarczy wgrać plik licencji do głównego katalogu GeoOrganizera i pracować dalej)
- c) Program domyślnie jest instalowany w katalogu **C:\Geo Organizer**
- d) W przypadku instalacji wersji wielostanowiskowej należy najpierw zainstalować serwer a następnie ponownie uruchomić instalator i zainstalować wersję wielostanowiskową.

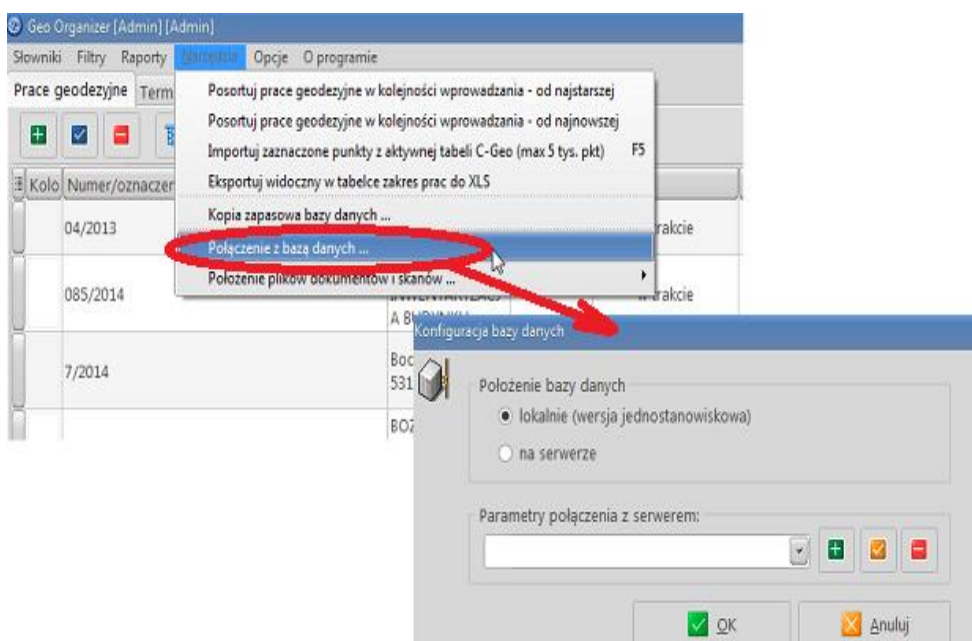
Dane z programu dla wersji jednostanowiskowej są zapisywane w katalogu :

► Komputer ► Dysk lokalny (C:) ► Użytkownicy ► Publiczny ► Dokumenty publiczne ► Geo Organizer ►

Natomiast dla wersji wielostanowiskowej dane są zapisywane w katalogu:

► Komputer ► Dysk lokalny (C:) ► Geo Organizer

W pliku **roboty.geo** zapisane są dane robót GeoOrganizera, więc wystarczy tylko przenieść lub zarchiwizować ten plik. Można także zrobić kopię tego pliku z menu programu „Narzędzia”



W menu „Narzędzia” ustalamy także połączenie z bazą danych. Albo lokalnie (jak dla wersji jednostanowiskowej albo „na serwerze” - tu należy podać IP komputera serwera – gdzie są przechowywane dane.

Zakładanie roboty , edycja danych:

Po uruchomieniu programu od razu możemy przejść do dodania nowej „Pracy geodezyjnej”


Wpisujemy **dane ogólne** roboty jak numer, wykonawcę, opis itd.



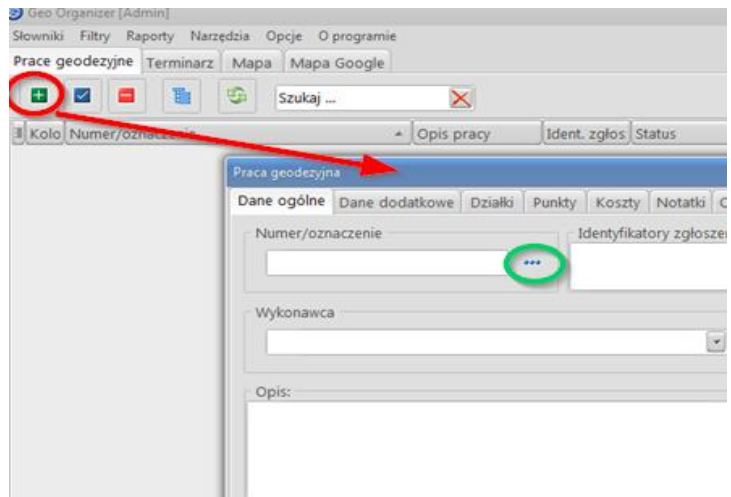
- możliwość zdefiniowania autonumeracji prac.



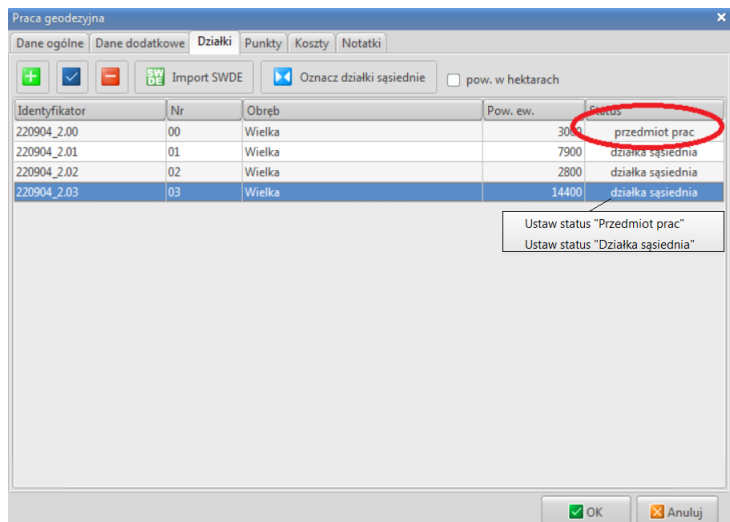
Ta ikonka umożliwia wybieranie z listy.

Obok pod ikonką  tworzymy tą listę.

W „danych dodatkowych” możemy wpisać dowolne własne pola (mogą być to teksty, listy, liczby, kwoty, daty, kwoty)



Działki – w tej zakładce możemy dodać działki ręcznie bądź zaimportować je z pliku SWDE. Istotną sprawą jest określenie działki będącej „przedmiotem prac” aby można było ją zobaczyć na mapie. Aby to zrobić należy wyedytować to pole i w nowym oknie podać jej „status” (lub prawy klawisz myszy na statusie działki). Są tam także pola określające inne dane o działce jak np.: powierzchnia, nr KW, użytki, dane o właścicielu czy władającym

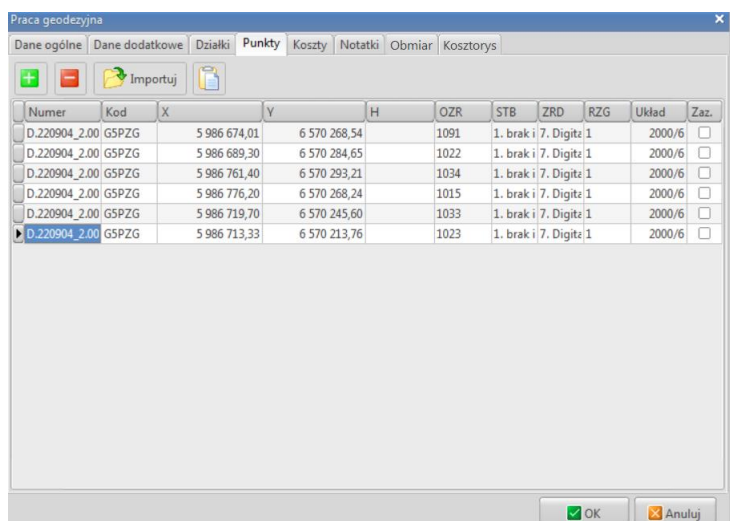


Punkty – Jeżeli dane nie zostały zaimportowane z SWDE możemy tu wpisać ręcznie punkty bądź pozyskać je z pliku tekstowego czy skopiowane z programu C-GEO (poprzez schowek Windows)

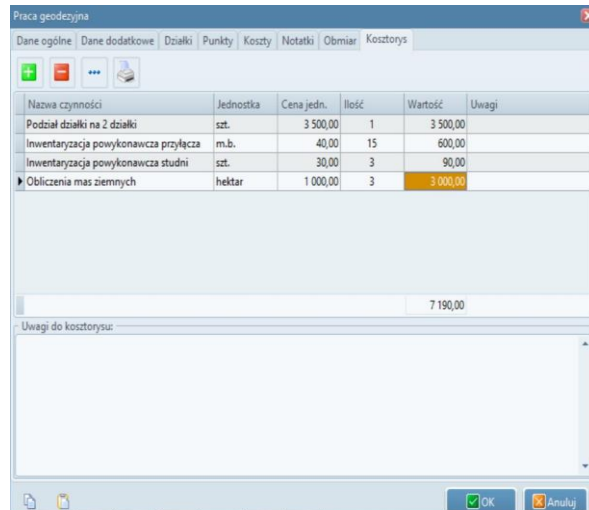
Zakładka **koszty** pozwala na określenie kosztów wpisując w każdej pozycji datę, opis, numer dokumentu, koszt i uwagi

W zakładce **notatki** wpisać można dowolną notatkę dotyczącą naszej roboty.

Zakładka **Obmiar** przeznaczona na wprowadzanie parametrów ułatwiających między innymi szacowanie czasu i kosztów prac. Samodzielne można tam definiować potrzebne pola bazy danych



Zakładka **Kosztorys** - możliwość definiowania pozycji kosztorysu z nazwą, wartością jednostkową, oznaczeniem jednostki. Możliwość wydruku całości

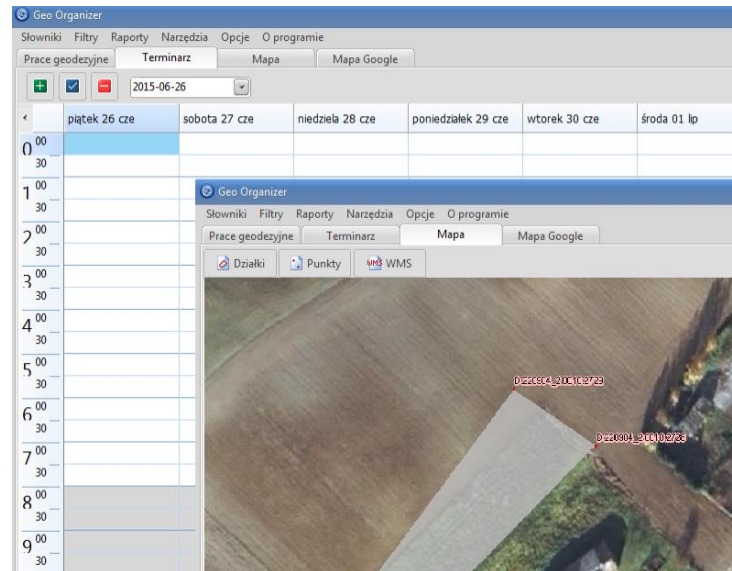


Powrót do głównego okna:

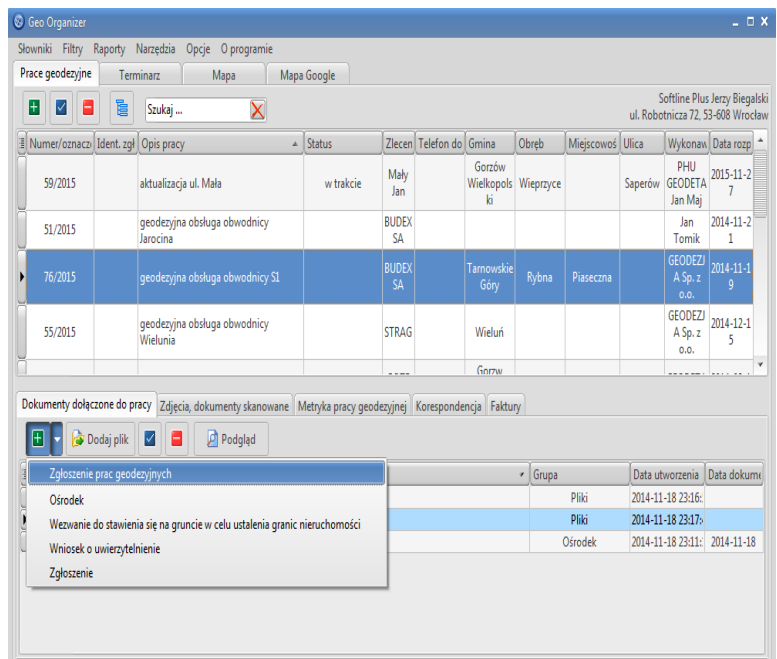
Zakładka **Terminarz** pozwala na planowaniu różnych zdarzeń także z możliwością umieszczenia ich w **kalendharzu google**

Zakładka **Mapa** pozwala na zobaczenie mapy działki (działek), punktów a nawet podczytanie np. ortofotomapy z Geoportalu

Zakładka **Mapa Google** – otwiera google mapy z możliwością zobaczenia działek na tym tle.



Do każdej **Pracy geodezyjnej** możemy dołączyć różne dokumenty w formacie doc, pdf a także zdefiniować **Zgłoszenie pracy geodezyjnej**.



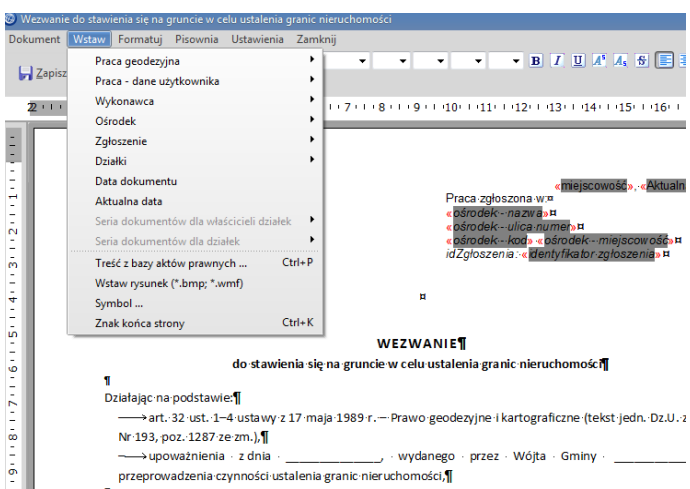
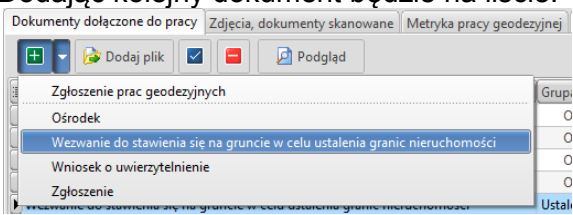
Podajemy ogólne dane zgłoszenia, określamy obszar i zbiory danych w celu określenia szacunkowego kosztu zamawianych materiałów. Dane możemy także zaimportować z innego istniejącego już zgłoszenia. Po wypełnieniu danych zgłoszenia generowany jest formularz **Zgłoszenia Prac Geodezyjnych** wybierając „Podgląd”.

ZGŁOSZENIE PRAC GEODEZYJNYCH

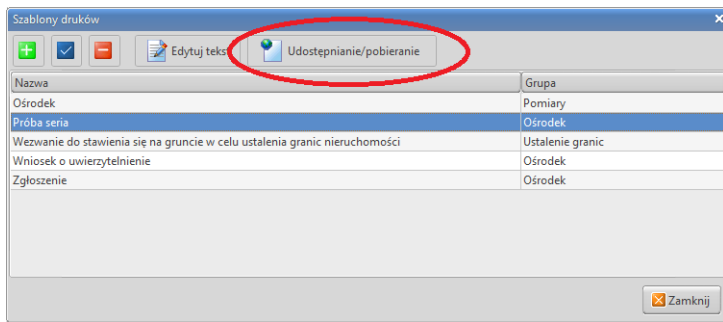
1. Imię i nazwisko/nazwa wykonawcy prac geodezyjnych GEODEZJA Sp. z o.o.		5. Zgłoszenie pierwotne <input checked="" type="checkbox"/> zgłoszenie uzupełniające do zgłoszenia o identyfikatorze: 2. Adres miejsca zamieszkania/siedziby wykonawcy prac geodezyjnych W. Pakośa 2, 68-504 Gierzki Miłe		Formularz ZG	
3. Identyfikator wykonawcy prac geodezyjnych 55555555		6. Adresat zgłoszenia - nazwa i adres organu lub jedn. org., która w imieniu organu prowadzi państwowy zasób geodezyjny i kartograficzny Powiatowy Zarząd Geodezji, Kartografii, Katastru i Nieruchomości Al. Reymonta 21 B 62-200 Gniezno		7. Identyfikator zgłoszenia prac nadany przez adresata zgłoszenia	
4. Dane kontaktowe wykonawcy prac geodezyjnych nr telefonu/adres poczty elektronicznej 224433		8. Dane identyfikujące osoby, którym przedsiębiorca lub kierownik jednostki organizacyjnej powierzył samodzielnie wykonanie czynności składających się na zgłaszane prace geodezyjne lub funkcje kierownika tych prac			
9. Cel lub zakładany wynik zgłaszanych prac geodezyjnych inny cel		11. Informacje o podmiocie, na którego zamówienie realizowane będą zgłaszane prace geodezyjne: <input checked="" type="checkbox"/> organ Służby Geodezyjnej i Kartograficznej <input type="checkbox"/> podmiot publiczny niebędący organem Służby Geodezyjnej i Kartograf. <input type="checkbox"/> podmiot niepubliczny			
10. Rodzaj zgłaszanych prac geodezyjnych skaniny laserowe		12. Przewidywany termin wykonania zgłaszanych prac geodezyjnych 2017-11-01			
13. Dane określające położenie obszarów/obszarów, które będą objęte zgłaszaniem pracami geodezyjnymi					
Lp	Imię i nazwisko	Nr uprawnień zawod. lub nr wpisu w centralnym rejestrze osób posiad. uprawnienia zawodowe	Zakres uprawnień zawodowych art. 43 pkt 1, 2, 4, 5 ustawy	Zakres powierzonych czynności	Dane kontaktowe: nr tel./adres poczty elektronicznej 244222
1	Tomik Jan	16263			
13. Dane określające położenie obszarów/obszarów, które będą objęte zgłaszaniem pracami geodezyjnymi		Dane określające położenie obszaru		Nazwa/oznaczenie obiektu/obiektów położonych na obszarze zgłoszenia lub dodatkowa informacja o tych obiektach	
Lp	Sposób określenia położenia obszaru			Charakter obiektu/obiektów położonych na	

Słowniki- szablony druków - pozwala to na zdefiniowanie dokumentów na przykład skopiowanych z MS Word. Na szaro zaznaczone są pola będące zmiennymi z danych zgłoszenia które wstawiamy poprzez „wstaw”.

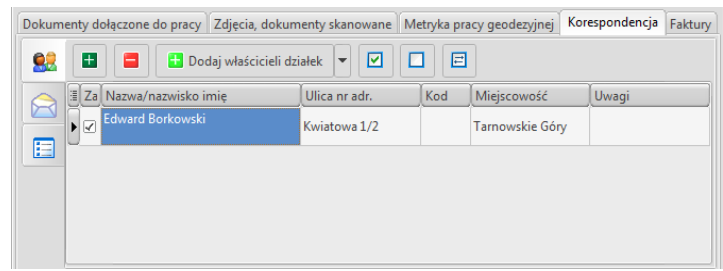
Dodając kolejny dokument będzie na liście:



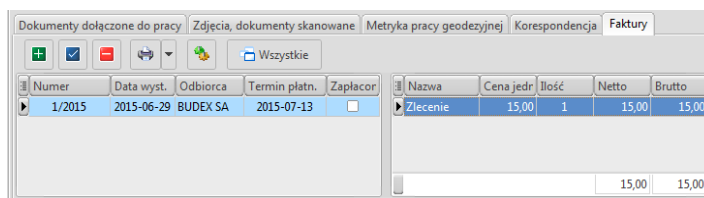
Jest możliwość także udostępnienia bądź pobrania istniejącego szablonu. W celu pobrania szablonu wystarczy wybrać go z listy i pobrać szablon. Zostanie on pobrany z serwera i znajdzie się na liście istniejących szablonów druków w programie. Podobnie możemy udostępnić własny szablon do wykorzystania przez innych użytkowników



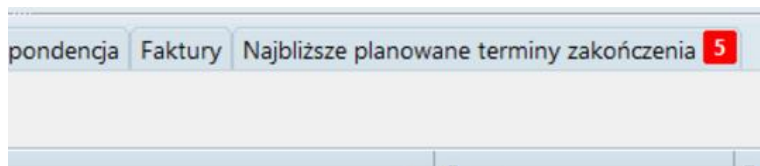
Zakładka **Korespondencja** pozwala na generowanie kopert i zwrotek do właścicieli działek będących przedmiotem opracowania i sąsiednich. Można generować koperty, zwrotki a także książkę nadawczą



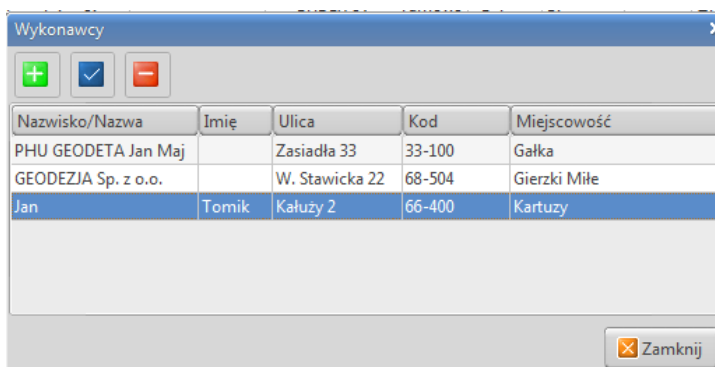
Zakładka **Faktury** pozwala na wystawianie faktur dla klientów. Po ikonką „ustawienia” możemy wpisać swoje dane do wystawianych faktur i zdefiniować własny układ wyglądu faktur



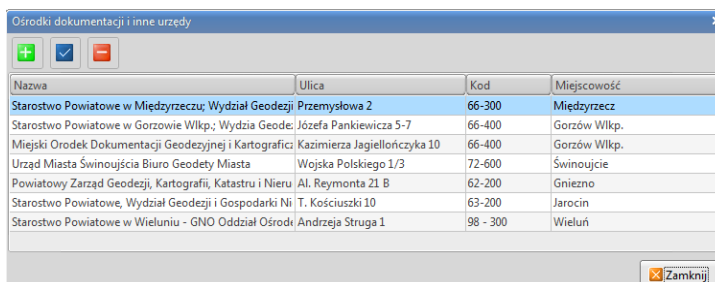
Najbliższe planowane terminy zakończenia -Zakładka zawierająca prace które mają planowany termin zakończenia w ciągu najbliższych 14 dni a nie mają wprowadzonej daty zakończenia



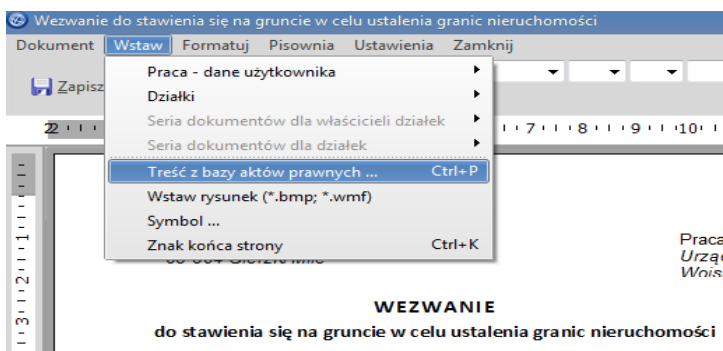
Słowniki – wykonawcy, zleceniodawcy
Lista wykonawców którą można tworzyć także podczas edycji **Pracy geodezyjnej**. Można także wpisać kontakt i dane adresowe, NIP, Regon i poziom uprawnień



Słowniki – Ośrodki dokumentacji / urzędy
Podobnie jak powyżej lista może być uzupełniana podczas edycji **Pracy geodezyjnej**. Można wpisać dane kontaktowe, identyfikator do zgłoszenia i uwagi

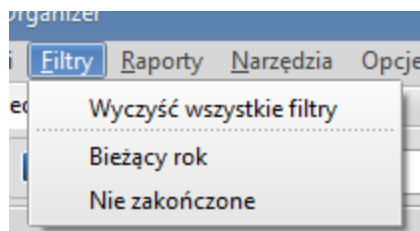


Słowniki – Akty prawne
Możliwość stworzenia zbioru aktów prawnych które można wkleić podczas podglądu dokumentu (w miejscu kursora)



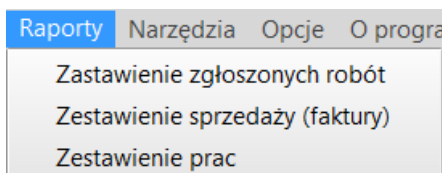
Filtry

Możliwość zmiany widoku prac geodezyjnych na te które są nie zakończone lub z bieżącego roku. Należy pamiętać że filtry będą pamiętane po restarcie programu dopóki nie usuniemy filtrów



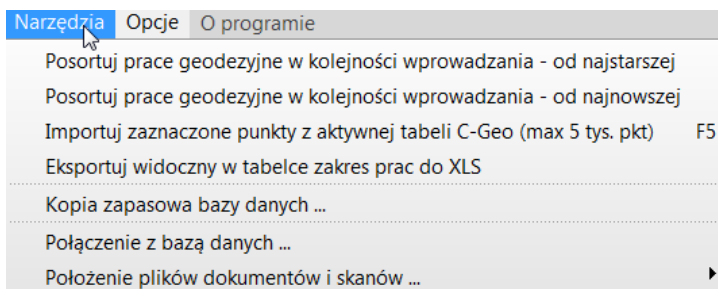
Raporty

- zestawienie zgłoszonych robót - możliwość zrobienia zestawienia zgłoszonych robót od daty do daty (możliwość edycji wzoru raportu)
- zestawienie sprzedaży – zestawienie faktur z możliwością określenia za jaki okres, kto wystawił i dokonanej płatności
- zestawienie prac -Możliwość wygenerowania przefiltrowanego raportu z zestawienia prac geodezyjnych (data rozpoczęcia/zakończenia, zleceniodawca, ośrodek dokumentacji)



Narzędzia

- Sortowanie po kolejności wprowadzania prac. - Prace można także sortować po kolumnie. Wystarczy kliknąć np. na: "Zleceniodawca" i będą posortowane prace alfabetycznie po nazwie zleceniodawcy



- Połączenie z bazą danych – możliwość zmiany bazy danych dla programu

Opcje

- wygładzanie czcionek – zmiana wyglądu czcionek
- drukowanie zgłoszenia w kolorze bądź czarno – białe
- Kalendarz Google – możliwość połączenia do kalendarza google (po zalogowaniu)
- Skórka – możliwość zmiany wyglądu programu

