
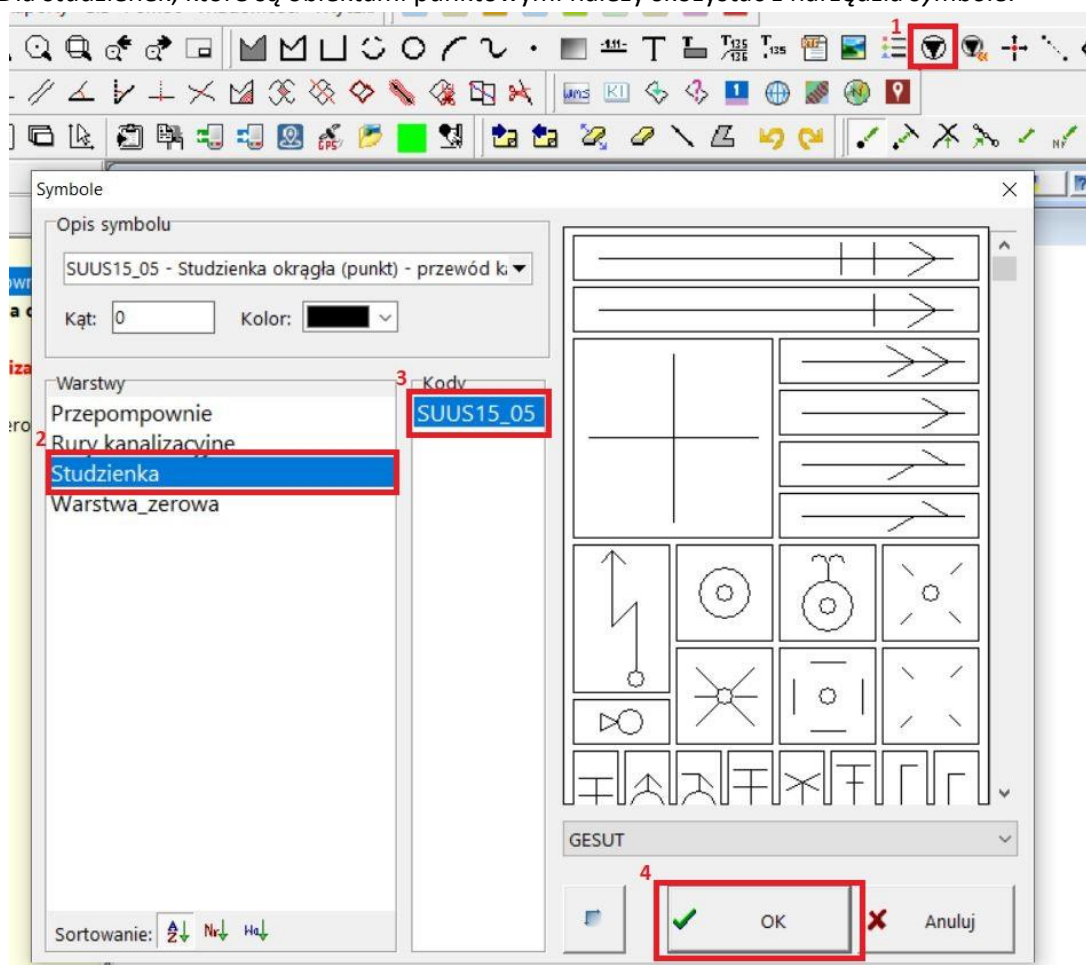

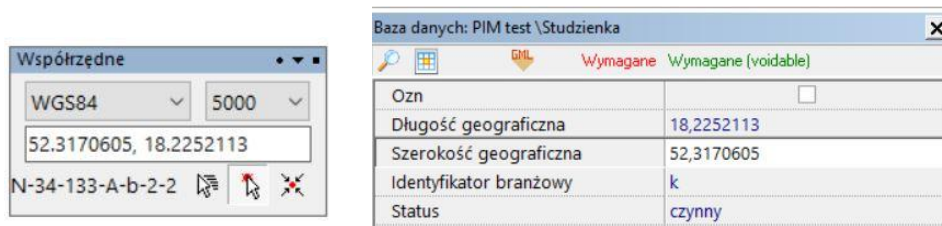


Instrukcja sporządzania opracowania geodezyjnego dla PIM w Czechowicach-Dziedzicach w oparciu o program C-GEO

1. Szablon **PIM Czechowice Dziedzice.SZ** należy umieścić w folderze C-GEO/bin.
2. Opracowania geodezyjne należy wykonywać wyłącznie w oparciu o otrzymany szablon, który został przygotowany zgodnie z ustaleniami i wytycznymi z PIM w Czechowicach – Dziedzicach. Podczas zakładania mapy należy ustawić dla niej szablon **PIM Czechowice Dziedzice.SZ** i zestaw kodów Mapa Zasadnicza 2015.
3. Podczas kartowania obiektów (studzienka kanalizacyjna, pompownia, rury kanalizacyjne) należy wybrać odpowiednią warstwę (warstwy są już utworzone w szablonie) oraz posługiwać się narzędziami *Rysowanie* 
4. Dla studzienek, które są obiektami punktowymi należy skorzystać z narzędzia *symbole*:



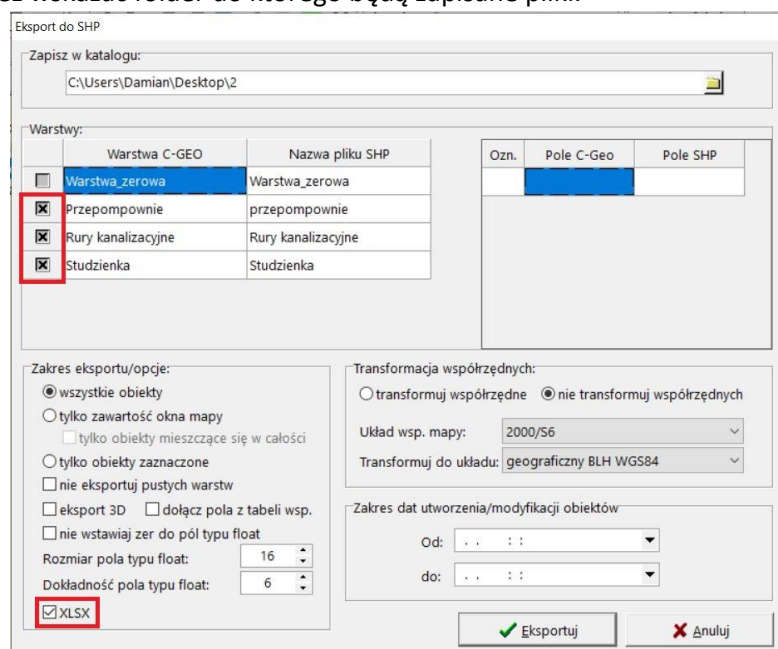
5. Każdorazowo po narysowaniu obiektu należy wypełnić okno atrybutów dla danego obiektu.
6. Dla atrybutów szerokość i długość geograficzna można skorzystać z funkcji *transformacja współrzędnych* lub narzędzia *pokaż współrzędne w innym układzie* 
W funkcji tej należy wybrać układ WGS'84 i ikonkę „Pokazuj współrzędne po kliknięciu”, po wskazaniu początku lub końca prostej, albo punktu studzienki, należy zaznaczać wyświetlane współrzędne i przez kopiuj (Ctrl-Ins)/wklej (Shift-Ins) – wklejać do okna bazy danych, w pola długość i szerokość geograficzna:



Dane te najlepiej wprowadzać już po zakończeniu kartowania danego obiektu, po wywołaniu okna bazy danych:



- W celu wyeksportowania mapy do formatu SHP należy na pasku menu wybrać *Plik*, następnie *Eksport* i dalej *SHP*. Bardzo ważne jest aby wybrać do eksportu trzy warstwy: Przepompownie, Rury kanalizacyjne, Studzienka, a także oznaczyć pole o nazwie „XLSX” w dolnej części okna. Należy również wskazać folder do którego będą zapisane pliki.



- We wskazanym do eksportu folderze zapisują się pliki o rozszerzeniach: dbf, prj, shp, shx, xls, xlsx. W folderze tym należy umieścić również plik pim.bat (skopiować go z katalogu C-GEO\BIN) i następnie uruchomić go. Plik ten automatycznie zmienia nazwę niektórych plików na nazwy wymagane przez PIM w Czechowicach-Dziedzicach.
- Po wykonaniu powyższej operacji (otwarcie pliku pim.bat i zmiana nazw plików), pliki z folderu spakować i przesłać zleceniodawcy.